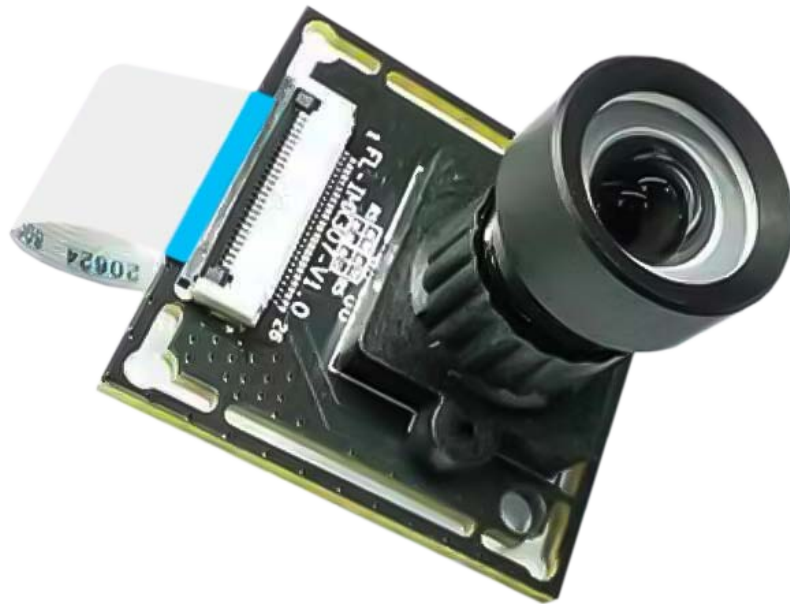


# IMX307 MIPI Camera

**Diagonal 6.46 mm (Type 1/2.8) CMOS  
Solid-state Image Sensor**

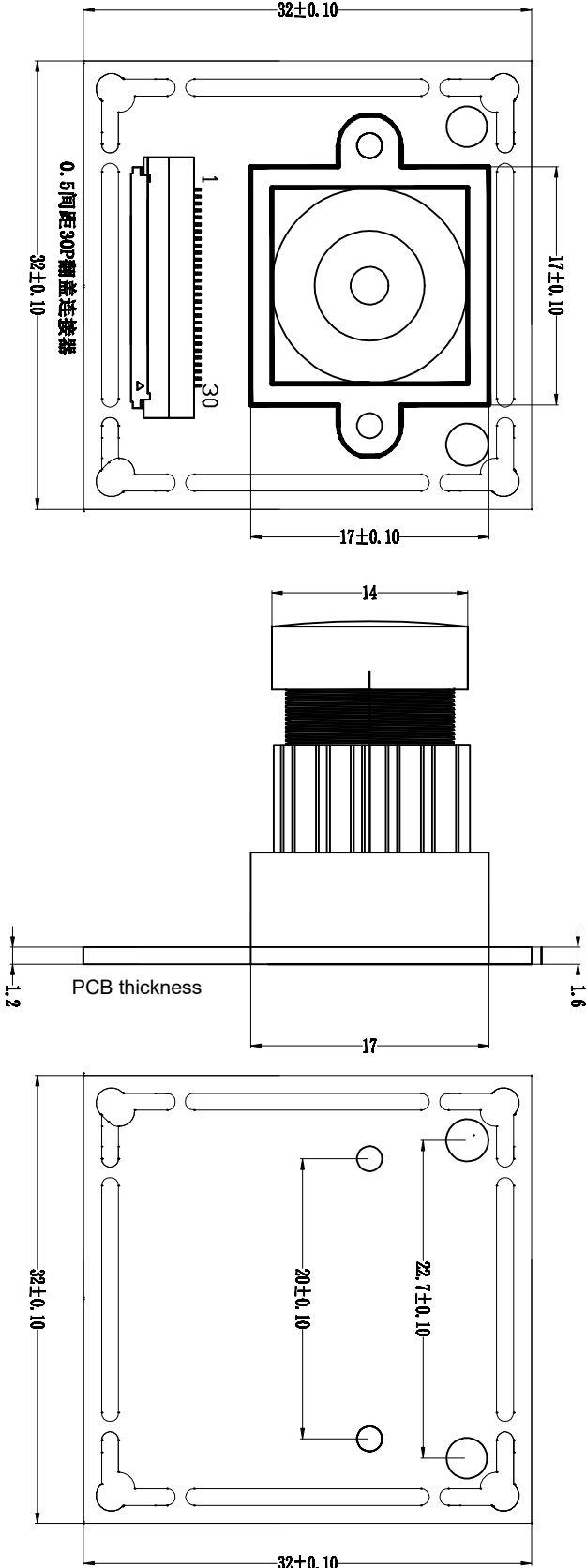


TOP VIEW

SIDE VIEW

BOTTOM VIEW

Pin No.	Symbol
1	NC
2	NC
3	DVID 1.2V
4	DVID 1.8V
5	NC
6	GND
7	AVDD-2V8
8	GND
9	SMA
10	SL
11	RST
12	PTIN
13	GND
14	MCX
15	GND
16	DP3
17	DN3
18	GND
19	DP2
20	DN2
21	GND
22	DP1
23	DN1
24	GND
25	MC2
26	MC1
27	GND
28	DP0
29	DN0
30	GND



注意: 1. 圖中尺寸均不帶公差, 所標 2. PCB板款可180度彎折 3. 未標註的尺寸公差為±0.1mm 4. 样品尺寸公差為±0.2mm 互交8601-平台 8万				修改记录		UNSPECIFIED TOL: XXX ± 0.005 XX ± 0.05 X ± 0.1 ∅ ± 0.05		深圳市仁恒影像科技有限公司 地址: 深圳市宝安区西乡街道铁岗社区沙井东环路118号升光工业园B栋3楼-108 联系人: 石先生 电话: 135 3765 8497	
Lens parameter	6G+IR	镜头类型 (Lens Size)	1/2.8	修改内容	修改时间				
图像传感器 (Sensor)	IMX307	焦距 (FPL)	8mm	初始版本	2022-6-08				
像素 (Array Size)	200W	光圈 (F/No.)	2.0±0.05						
像素电压 (UVTD)	1.2V	解析力 (Resolution)							
模拟电压 (AVDD)	2.8V	畸变 (Distortion)	<1%						
IO电压 (IOVDD)	1.8V	基座 (Mounting Base)							